

# STEP 1-1 基本情報

組合コード	23652
組合名称	日本交通健康保険組合
形態	単一
業種	運輸業

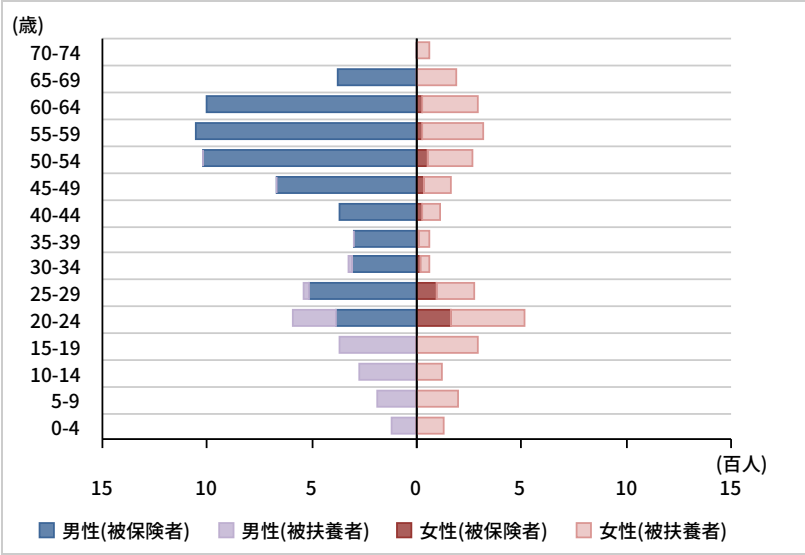
	令和6年度見込み	令和7年度見込み	令和8年度見込み
被保険者数 * 平均年齢は 特例退職被保 険者を除く	6,395名 男性92.9% (平均年齢47.66歳) * 女性7.1% (平均年齢35.47歳) *	-名 男性-% (平均年齢-歳) * 女性-% (平均年齢-歳) *	-名 男性-% (平均年齢-歳) * 女性-% (平均年齢-歳) *
特例退職被保険 者数	0名	-名	-名
加入者数	9,502名	-名	-名
適用事業所数	17カ所	-カ所	-カ所
対象となる拠点 数	11カ所	-カ所	-カ所
保険料率 *調整を含む	0%	-%	-%

		健康保険組合と事業主側の医療専門職					
		令和6年度見込み		令和7年度見込み		令和8年度見込み	
		常勤(人)	非常勤(人)	常勤(人)	非常勤(人)	常勤(人)	非常勤(人)
健保組合	顧問医	0	3	-	-	-	-
	保健師等	0	0	-	-	-	-
事業主	産業医	0	4	-	-	-	-
	保健師等	0	0	-	-	-	-

		第3期における基礎数値 (令和4年度の実績値)	
特定健康診査実施率 (特定健康診査実施者数 ÷ 特定健康診査対象者数)	全体	4,370 / 5,932 = 73.7 %	
	被保険者	4,016 / 4,817 = 83.4 %	
	被扶養者	354 / 1,115 = 31.7 %	
特定保健指導実施率 (特定保健指導実施者数 ÷ 特定保健指導対象者数)	全体	251 / 2,533 = 9.9 %	
	被保険者	173 / 1,216 = 14.2 %	
	被扶養者	78 / 1,317 = 5.9 %	

		令和6年度見込み		令和7年度見込み		令和8年度見込み	
		予算額(千円)	被保険者一人 当たり金額 (円)	予算額(千円)	被保険者一人 当たり金額 (円)	予算額(千円)	被保険者一人 当たり金額 (円)
保健事業費	特定健康診査事業費	6,380	998	-	-	-	-
	特定保健指導事業費	14,500	2,267	-	-	-	-
	保健指導宣伝費	2,712	424	-	-	-	-
	疾病予防費	80,175	12,537	-	-	-	-
	体育奨励費	0	0	-	-	-	-
	直営保養所費	24,095	3,768	-	-	-	-
	その他	110,147	17,224	-	-	-	-
	小計 …a	238,009	37,218	0	-	0	-
経常支出合計 …b	3,293,323	514,984	-	-	-	-	
a/b×100 (%)	7.23		-	-	-	-	

令和6年度見込み



令和7年度見込み



令和8年度見込み



## 男性（被保険者）

令和6年度見込み				令和7年度見込み				令和8年度見込み			
0～4	0人	5～9	0人	0～4	-人	5～9	-人	0～4	-人	5～9	-人
10～14	0人	15～19	0人	10～14	-人	15～19	-人	10～14	-人	15～19	-人
20～24	385人	25～29	517人	20～24	-人	25～29	-人	20～24	-人	25～29	-人
30～34	305人	35～39	296人	30～34	-人	35～39	-人	30～34	-人	35～39	-人
40～44	365人	45～49	668人	40～44	-人	45～49	-人	40～44	-人	45～49	-人
50～54	1,020人	55～59	1,057人	50～54	-人	55～59	-人	50～54	-人	55～59	-人
60～64	1,000人	65～69	379人	60～64	-人	65～69	-人	60～64	-人	65～69	-人
70～74	0人			70～74	-人			70～74	-人		

## 女性（被保険者）

令和6年度見込み				令和7年度見込み				令和8年度見込み			
0～4	0人	5～9	0人	0～4	-人	5～9	-人	0～4	-人	5～9	-人
10～14	0人	15～19	1人	10～14	-人	15～19	-人	10～14	-人	15～19	-人
20～24	160人	25～29	98人	20～24	-人	25～29	-人	20～24	-人	25～29	-人
30～34	18人	35～39	12人	30～34	-人	35～39	-人	30～34	-人	35～39	-人
40～44	26人	45～49	36人	40～44	-人	45～49	-人	40～44	-人	45～49	-人
50～54	49人	55～59	27人	50～54	-人	55～59	-人	50～54	-人	55～59	-人
60～64	29人	65～69	0人	60～64	-人	65～69	-人	60～64	-人	65～69	-人
70～74	0人			70～74	-人			70～74	-人		

## 男性（被扶養者）

令和6年度見込み				令和7年度見込み				令和8年度見込み			
0～4	124人	5～9	185人	0～4	-人	5～9	-人	0～4	-人	5～9	-人
10～14	276人	15～19	365人	10～14	-人	15～19	-人	10～14	-人	15～19	-人
20～24	202人	25～29	26人	20～24	-人	25～29	-人	20～24	-人	25～29	-人
30～34	13人	35～39	1人	30～34	-人	35～39	-人	30～34	-人	35～39	-人
40～44	0人	45～49	1人	40～44	-人	45～49	-人	40～44	-人	45～49	-人
50～54	1人	55～59	0人	50～54	-人	55～59	-人	50～54	-人	55～59	-人
60～64	0人	65～69	0人	60～64	-人	65～69	-人	60～64	-人	65～69	-人
70～74	0人			70～74	-人			70～74	-人		

## 女性（被扶養者）

令和6年度見込み				令和7年度見込み				令和8年度見込み			
0～4	132人	5～9	199人	0～4	-人	5～9	-人	0～4	-人	5～9	-人
10～14	119人	15～19	289人	10～14	-人	15～19	-人	10～14	-人	15～19	-人
20～24	355人	25～29	179人	20～24	-人	25～29	-人	20～24	-人	25～29	-人
30～34	40人	35～39	54人	30～34	-人	35～39	-人	30～34	-人	35～39	-人
40～44	83人	45～49	129人	40～44	-人	45～49	-人	40～44	-人	45～49	-人
50～54	217人	55～59	288人	50～54	-人	55～59	-人	50～54	-人	55～59	-人
60～64	266人	65～69	190人	60～64	-人	65～69	-人	60～64	-人	65～69	-人
70～74	64人			70～74	-人			70～74	-人		

### 基本情報から見える特徴

中規模の健保組合（被保険者5千人、加入者9千人）  
 全適用事業所に母体企業の本社被保険者が所属している  
 事業主の拠点は東京に集中している  
 45歳以上に被保険者が偏っており平均年齢が高い

## STEP 1-2 保健事業の実施状況

### 保健事業の整理から見える特徴

事業主より定期健診の委託を受けているため、被保険者の特定健診受診率は高い  
定期健診の結果により二次健診を実施している  
脳ドックの受診者が増加している  
特定保健指導の受診率が低い

### 事業の一覧

職場環境の整備	
加入者への意識づけ	
保健指導宣伝	機関誌の発行
その他	健保ホームページ
個別の事業	
特定健康診査事業	特定健診（被保険者）
特定健康診査事業	特定健診（被扶養者）
特定保健指導事業	特定保健指導
疾病予防	糖尿病指導・管理
疾病予防	大腸癌検診
疾病予防	胃の検診
疾病予防	インフルエンザ予防接種補助金制度
疾病予防	高血圧保健指導
疾病予防	高脂血症保健指導
疾病予防	眼底検査
疾病予防	人間ドック
事業主の取組	
1	定期健診後の個別指導

※事業は予算科目順に並び替えて表示されています。

予算科目	注1) 事業分類	事業名	事業目標	対象者			事業費(千円)	振り返り			注2) 評価	
				対象事業所	性別	年齢		実施状況・時期	成功・推進要因	課題及び阻害要因		
職場環境の整備												
加入者への意識づけ												
保健指導宣伝	2	機関誌の発行	健康に関する情報を発信	全て	男女	18～(上限なし)	加入者全員	216	全営業所に毎月配布	各営業所の協力により掲示板に貼り出している	見やすい掲示板に貼るようにする	4
その他	2	健保ホームページ	健保の業務内容を発信し加入者に各制度及び保健事業の周知	全て	男女	18～(上限なし)	加入者全員	500	各種手続きの詳細の案内	各種申請書のダウンロード	インターネット非使用者対応	3
個別の事業												
特定健康診査事業	3	特定健診(被保険者)	特定健診の実施率を上げて高リスク者の健康管理を行う。	全て	男女	40～74	被保険者	20,000	-	-	-	-
	3	特定健診(被扶養者)	被扶養者の健康維持	全て	男女	40～74	被扶養者	5,000	-	-	-	-
特定保健指導事業	4	特定保健指導	生活習慣病の発症を予防し、高リスク者は受診勧奨を実施	全て	男女	40～74	基準該当者	7,250	-	-	-	-
疾病予防	4	糖尿病指導・管理	糖尿病重症化及び糖尿病による合併症の予防	全て	男女	18～(上限なし)	被保険者	1,000	-	-	-	-
	3	大腸癌検診	大腸癌の早期発見	全て	男女	18～(上限なし)	加入者全員	3,600	-	-	-	-

予算科目	注1) 事業分類	事業名	事業目標	対象者			事業費(千円)	振り返り			注2) 評価	
				対象事業所	性別	年齢		対象者	実施状況・時期	成功・推進要因		課題及び阻害要因
	3	胃の検診	胃癌の早期発見及び予防対策	一部の事業所	男女	18～(上限なし)	被保険者	2,500	-	-	-	-
	3	インフルエンザ予防接種補助金制度	健康維持の促進及び重症化予防による医療費削減	全て	男女	18～(上限なし)	被保険者	3,000	-	-	-	-
	4	高血圧保健指導	高血圧による脳疾患・心疾患の予防対策	全て	男女	18～(上限なし)	被保険者	500	-	-	-	-
	3	高脂血症保健指導	脳梗塞・心筋梗塞の予防	全て	男女	18～(上限なし)	被保険者	500	-	-	-	-
	3	眼底検査	脳血管疾患の予防	全て	男女	18～(上限なし)	被保険者	-	-	-	-	-
	3	人間ドック	生活習慣病疾患・脳疾患・新生物の早期発見	全て	男女	20～(上限なし)	加入者全員	1,500	-	-	-	-



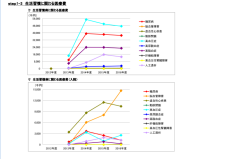
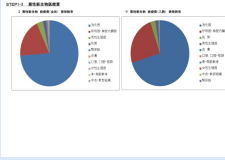
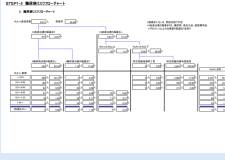
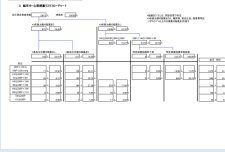
注1) 1. 職場環境の整備 2. 加入者への意識づけ 3. 健康診査 4. 保健指導・受診勧奨 5. 健康教育 6. 健康相談 7. 後発医薬品の使用促進 8. その他の事業

注2) 1. 39%以下 2. 40%以上 3. 60%以上 4. 80%以上 5. 100%

事業名	事業の目的および概要	対象者			振り返り			共同 実施
		資格	性別	年齢	実施状況・時期	成功・推進要因	課題及び阻害要因	
<b>事業主の取組</b>								
定期健診後の個別指導	二次健診及び残業時間が多い社員の活習慣指導	被保険者	男女	18 ～ 64	個別の台帳を作成し実施	随時声掛けをし全員の面談を実施	-	有

# STEP 1-3 基本分析

## 登録済みファイル一覧

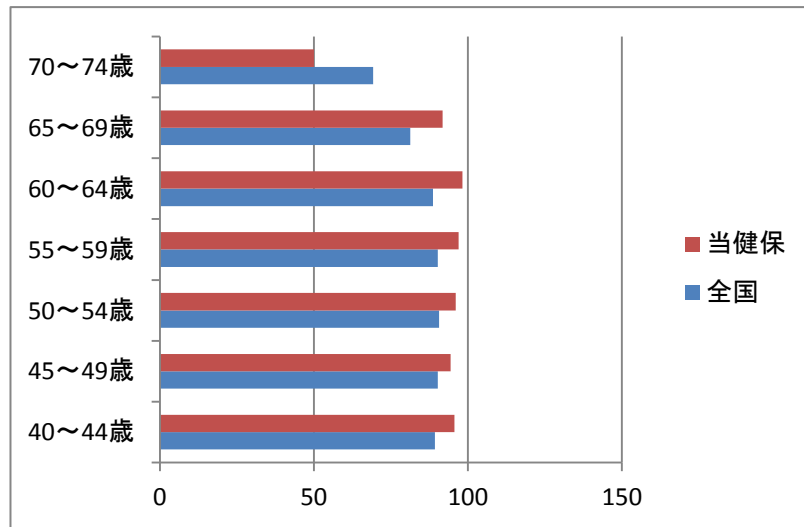
記号	ファイル画像	タイトル	カテゴリ	コメント
ア		特定健診・特定保健指導の実施状況	特定健診分析	・アイウ 全体は全国より高いが被扶養者は低い ・エ 保健指導は低い
イ		1人当たりの医療費	医療費・患者数分析	オ 全国より循環器、消化器疾患が高い。当健保は循環器・新生物・内分泌栄養代謝疾患・消化器疾患の順で高い。 カキ 循環器系疾患では全体では血圧が高いが入院では脳血管・虚血性疾患が高い
ウ		生活習慣病医療費	医療費・患者数分析	クケ 全体では高血圧・糖尿病・高脂血症の順であるが、入院では脳血管障害虚血性疾患が高い
エ		悪性新生物医療費	医療費・患者数分析	コサ 全体・入院ともに消化器・呼吸器腹腔臓器が高い
オ		糖尿病リスクフローチャート	医療費・患者数分析	シ HbA1cが6.5以上が一定数いる。重度の者も一定数いる。
カ		脳卒中・心筋梗塞リスクフローチャート	医療費・患者数分析	ス 受診勧奨基準以上がで未治療が多数存在する。



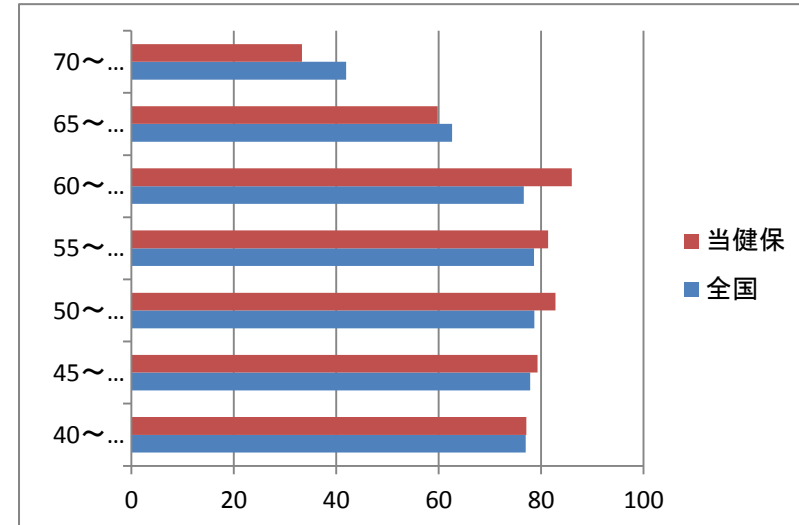
## STEP1-3 特定健診・特定保健指導の実施状況

### 【特定健診の実施率】

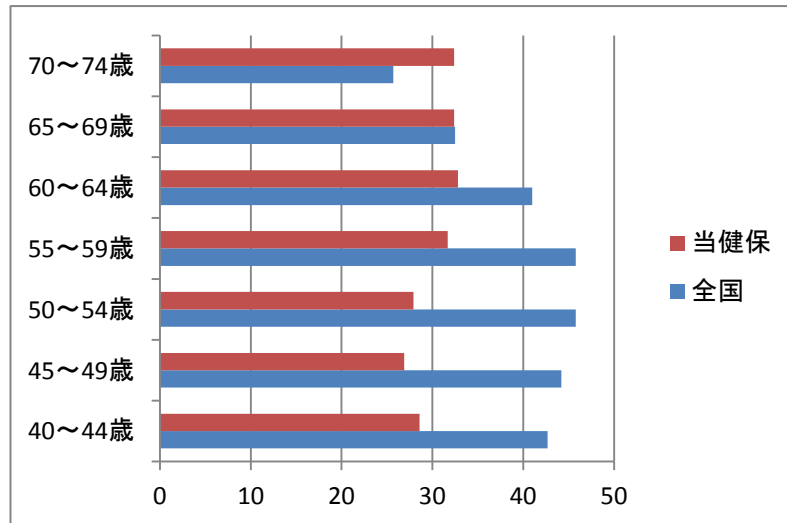
#### ア 被保険者



#### ウ 全体

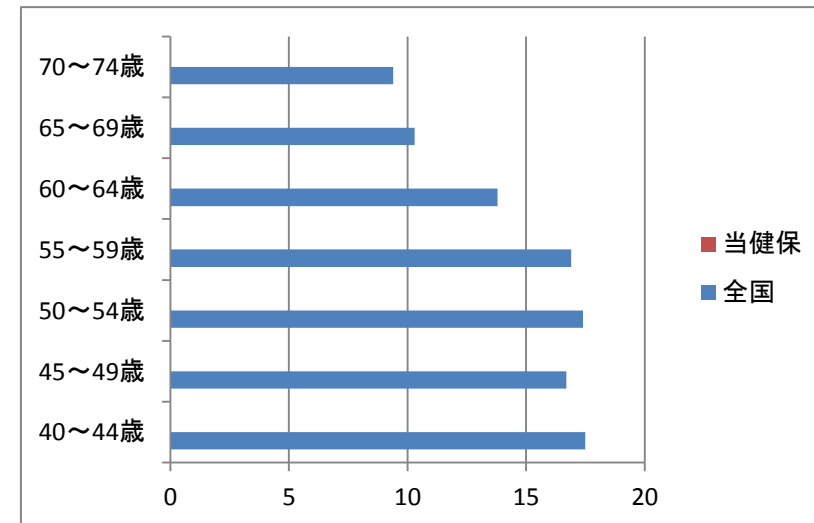


#### イ 被扶養者



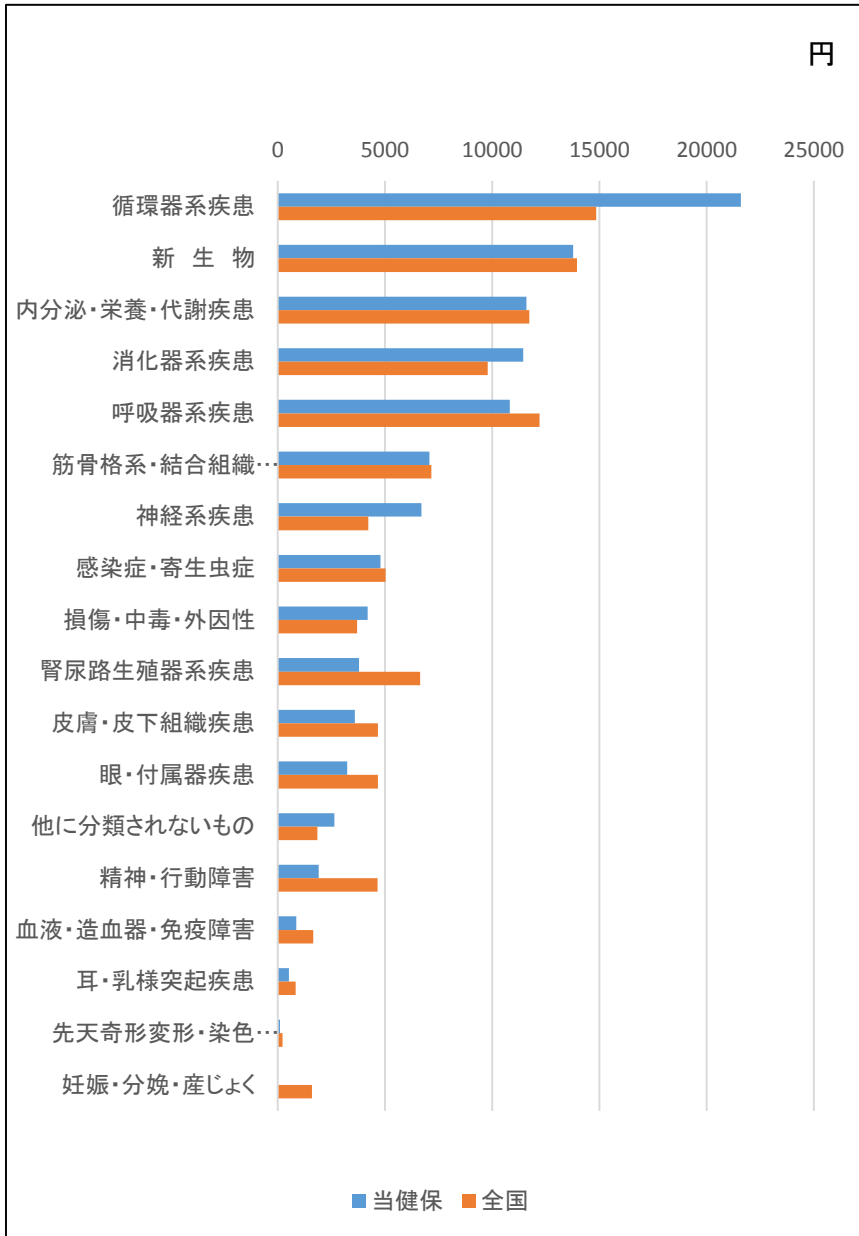
### 【特定保健指導の実施率】

#### エ 全体

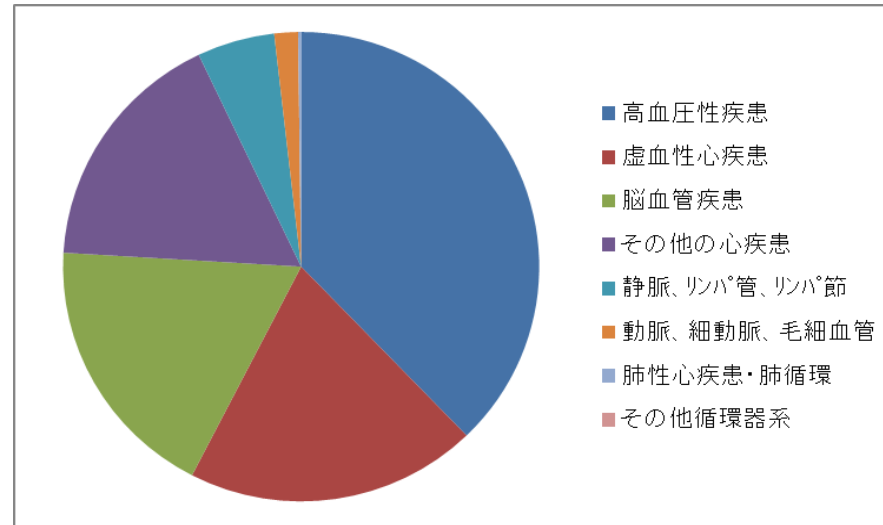


# STEP1-3 一人当たり医療費

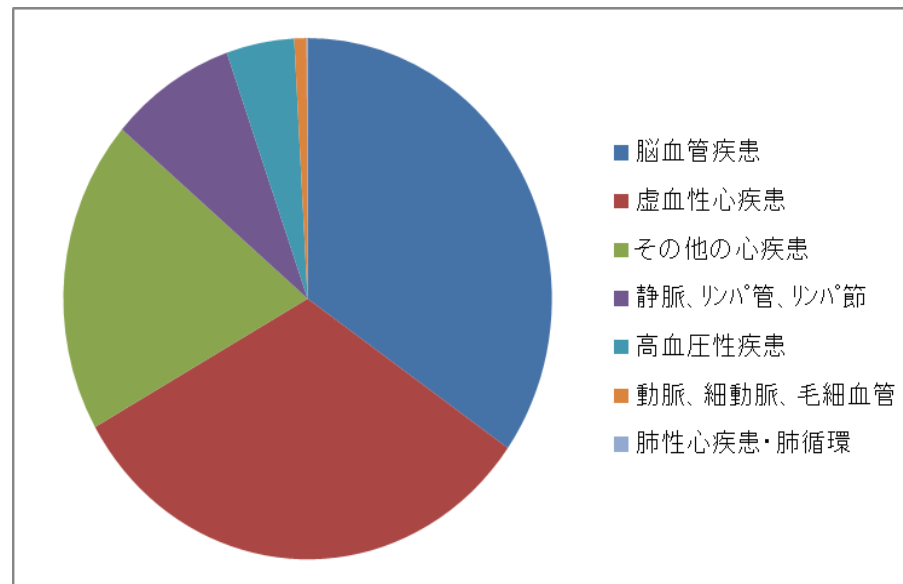
## オ 一人当たりの医療費



## カ 循環器系疾患の割合(全体)

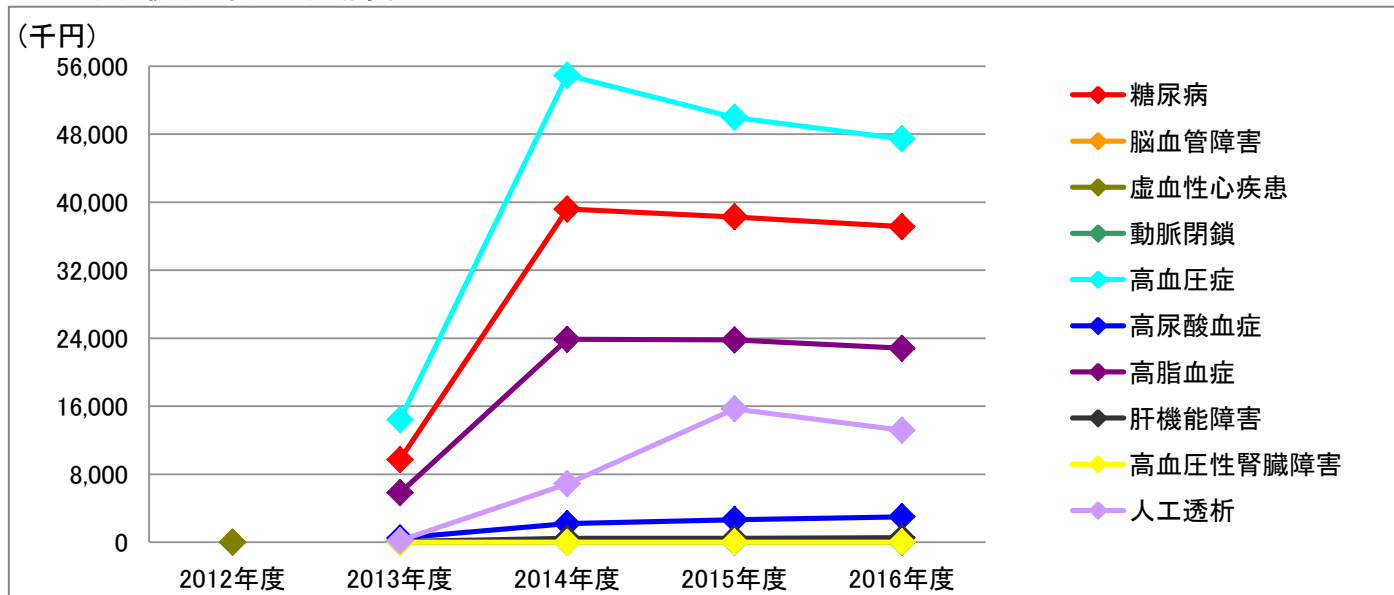


## キ 循環器系疾患の割合(入院)

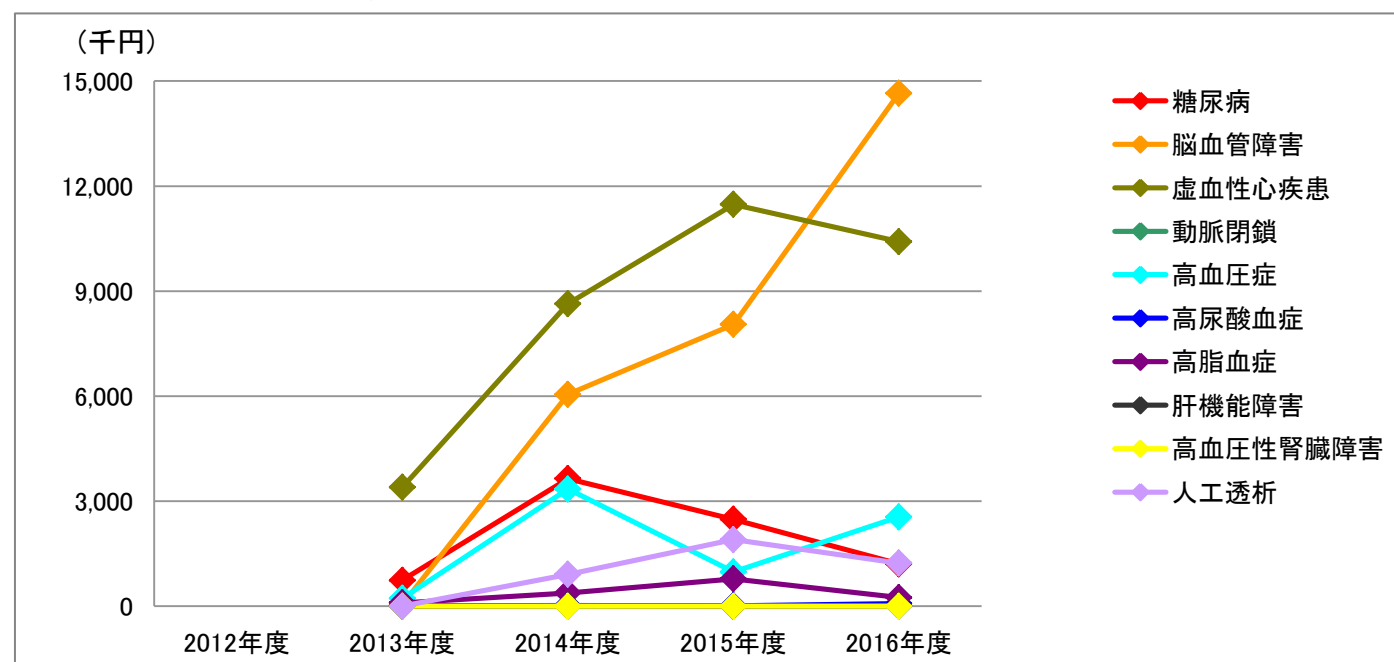


## step1-3 生活習慣に関わる医療費

### ク 生活習慣病に関わる医療費

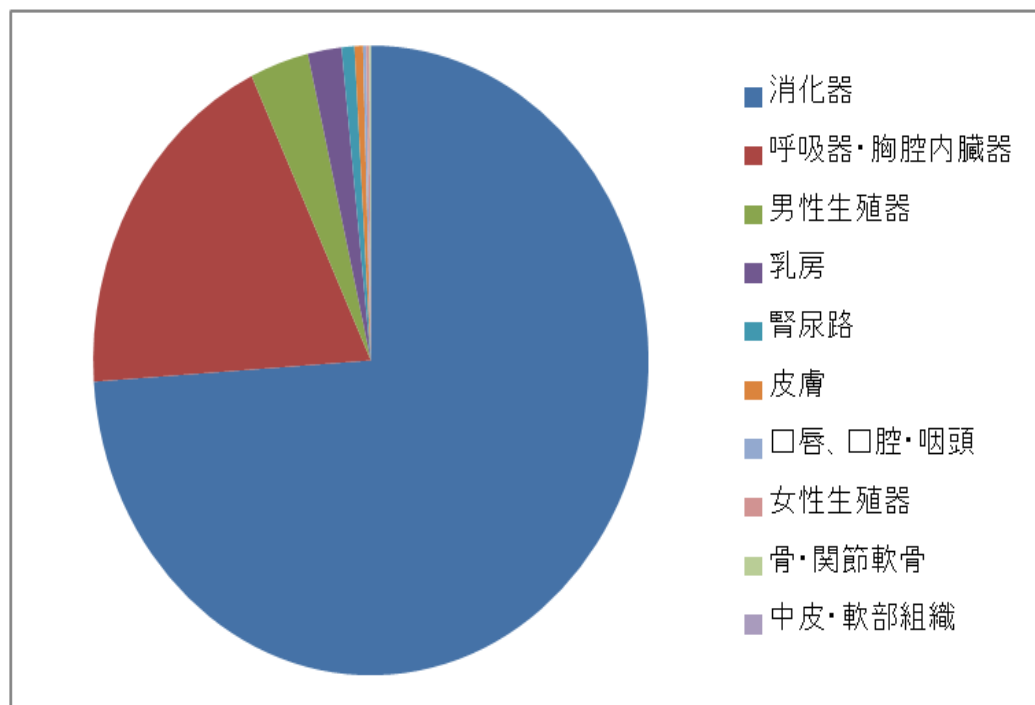


### ケ 生活習慣病に関わる医療費(入院)

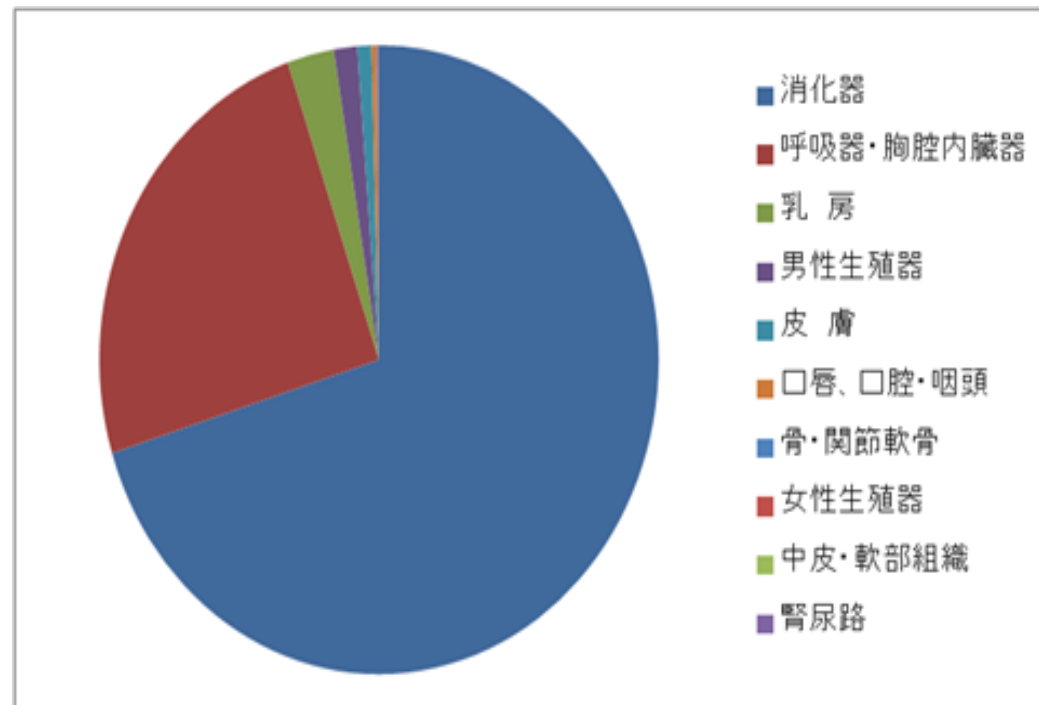


## STEP1-3 恶性新生物医療費

㊦ 恶性新生物 医療費(全体) 被保険者

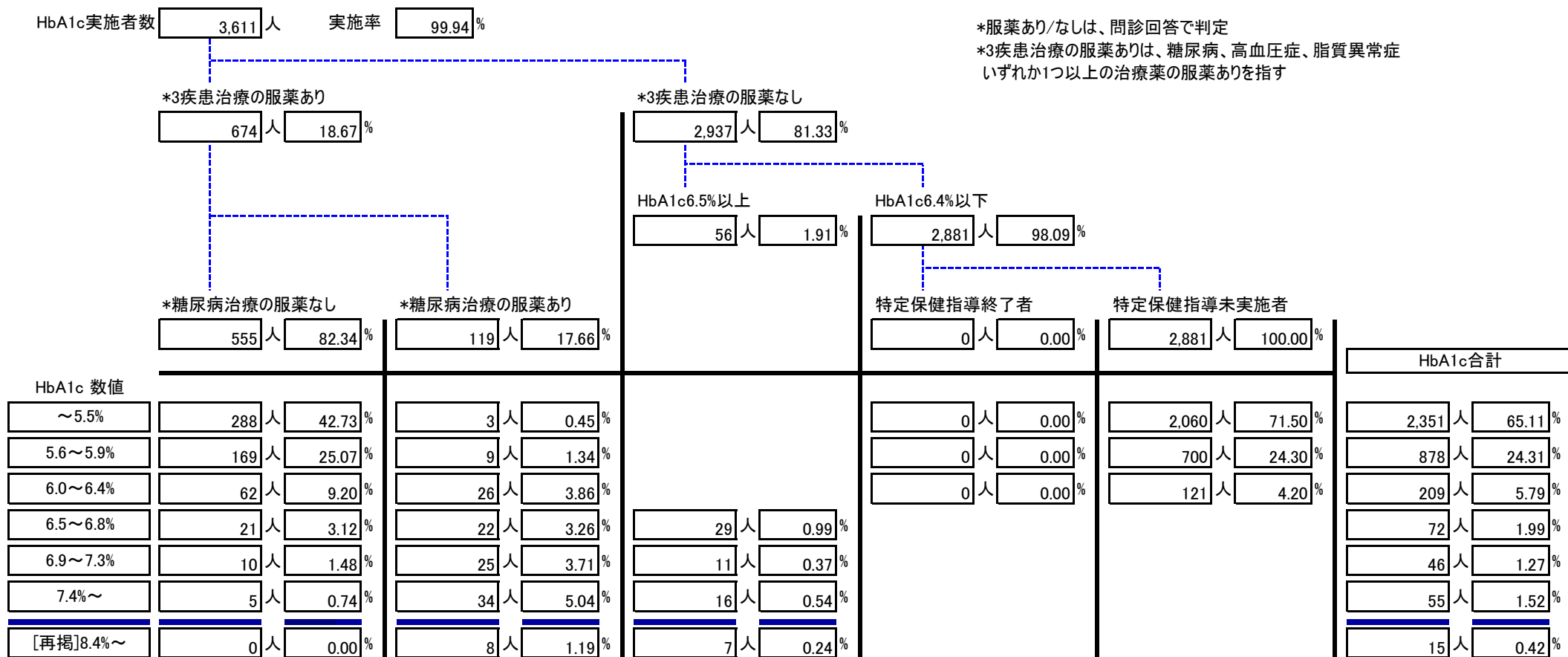


㊧ 恶性新生物 医療費(入院) 被保険者



# STEP1-3 糖尿病リスクフローチャート

## シ 糖尿病リスクフローチャート



# STEP1-3 脳卒中・心筋梗塞リスクフローチャート

## ス 脳卒中・心筋梗塞リスクフローチャート

血圧測定実施者数 3,613人 実施率 100.00%

\*服薬あり/なしは、問診回答で判定  
 \*3疾患治療の服薬ありは、糖尿病、高血圧症、脂質異常症  
 いずれか1つ以上の治療薬の服薬ありを指す

\*3疾患治療の服薬あり  
675人 18.68%

\*3疾患治療の服薬なし  
2,938人 81.32%

\*高血圧治療の服薬なし  
158人 23.41%

\*高血圧治療の服薬あり  
517人 76.59%

140 ≤ SBP または 90 ≤ DBP  
625人 21.27%

SBP < 140かつDBP < 90  
2,313人 78.73%

特定保健指導終了者  
0人 0.00%

特定保健指導未実施者  
2,313人 100.00%

血圧 合計

血圧	*3疾患治療の服薬あり (675人)		*3疾患治療の服薬なし (2,938人)		特定保健指導終了者 (0人)		特定保健指導未実施者 (2,313人)		血圧 合計		
SBP < 130 & DBP < 85mmHg	71	10.52%	156	23.11%		0	0.00%	1,648	71.25%	1,875	51.90%
130 ≤ SBP < 140 & 85 ≤ DBP < 90	43	6.37%	140	20.74%		0	0.00%	665	28.75%	848	23.47%
140 ≤ SBP < 160 & 90 ≤ DBP < 100	38	5.63%	184	27.26%	524	17.84%				746	20.65%
160 ≤ SBP < 180 & 100 ≤ DBP < 110	6	0.89%	30	4.44%	84	2.86%				120	3.32%
180 ≤ SBP & 110 ≤ DBP	0	0.00%	7	1.04%	17	0.58%				24	0.66%